



Seminare, Meetings & Events

*Ruhig arbeiten.
Inspirierend denken.*





Ankommen. Durchatmen. Produktiv sein.

Braunwald ist autofrei und beginnt direkt an der Standseilbahn Braunwald. Nur wenige Schritte von der Bergstation entfernt liegt das Panoramahotel – ruhig, praktisch erreichbar und ideal, um fokussiert zu arbeiten.

Hier verbinden sich Konzentration und Natur. Grosszügiges Tageslicht, moderne Infrastruktur und persönliche Betreuung schaffen den perfekten Rahmen für Workshops, Tagungen und Team-Events.

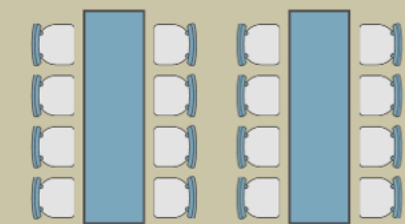
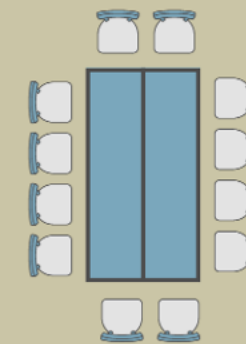
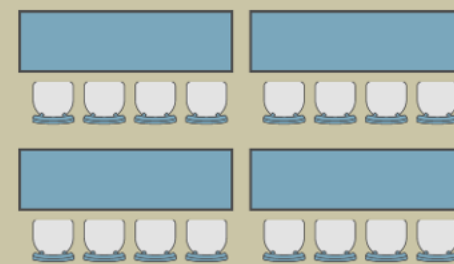
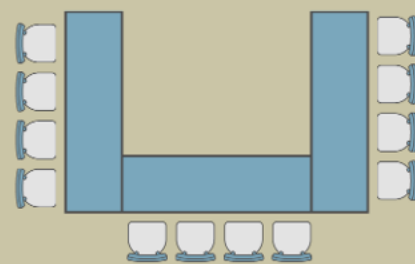




DER SEMINARRAUM

- Raumgrösse: 38 m²
- Miete: CHF 150.- / Tag
- Bodentiefe Fenster und viel Tageslicht

Bestuhlung



U-Form	Seminar	Konzert	Blocktisch	Bankett
12	16	24	16	30



Unsere Amenities

Alles, was ein gutes Seminar braucht.



Beamer



High-Speed-WLAN



Flipchart & Whiteboard



Stifte & Notizblöcke



Mineralwasser

Preis

KAFFEPAUSE CHF 15

Auswahl an Healthy Brainfood

LUNCH ab CHF 26.50

Täglicher Businesslunch Menüs

DINNER für CHF 65.00

4-Gang Halbpensions-Menü

HOTELZIMMER

Einzelzimmer Deluxe ab CHF 150

Doppelzimmer Deluxe ab CHF 180

Panorama Doppelzimmer ab CHF 230

Suiten ab CHF 490





Benefits

- Bei Anreise **Welcome Coffee**
- Inspirierende **Bergumgebung**
- **Highspeed-WLAN** im ganzen Haus
- **Kostenlose Minibar** im Zimmer
- **Vergünstigte E-Bike-Miete**
- **Wellnessbereich** mit Sauna und Dampfbad
- **Attraktive Gruppenrabatte** ab 10 Zimmern
- **Kostenloser öffentlicher Verkehr im Kanton Glarus**, inklusive Standseilbahn Braunwald

KULINARISCHES ANGEBOT

Lunch

Business Lunch

2-Gang CHF 26.60 | 3-Gang CHF 35

Vorspeise und Tagesteller. 3-Gang mit Dessert.

Sandwich Lunch

Mit Vorspeisekomponenten, diversen Sandwiches und Tagesdesserts CHF 30

Perfekt für Worklunch im Meetingraum.

Apéro

Kleiner Networking-Apéro (ideal für 8 bis 80 Personen)

Dauer: 30-60 Minuten

Mit Rot- und Weisswein, Bier, Prosecco, Mineral und Orangensaft

CHF 16 pro Person (nur Getränke)

CHF 36 pro Person (inkl. Fingerfood)



Grosser Networking-Apéro (ideal für 8 bis 80 Personen)

Dauer: 60-75 Minuten

Mit Rot- und Weisswein, Bier, Prosecco, Mineral, Orangensaft, Gebäck und allerlei Köstlichkeiten

CHF 20 pro Person (nur Getränke)

CHF 46 pro Person (inkl. Fingerfood)

Dinner

Halbpension

4 Gang Menü mit Wahlhauptgang (Immer auch vegetarische Option)

CHF 65

Buffet Dinner

Abwechslungsreiches Buffet mit verschiedenen Vorspeisen, Hauptgerichten und Desserts CHF 50

Ideal für informellen Austausch unter den Teilnehmenden.

Gourmet-Menü

3-Gang ab CHF 50 | 4-Gang ab CHF 65

Saisonales Menü vom Küchenchef empfohlen





ÜBERNACHTEN

Einzelzimmer Deluxe

Zimmer: 10

Fläche 17 m²

Blick auf Waldrand & Chalets
ab CHF 150

Doppelsezimmer Deluxe

Zimmer: 6

Fläche 27 m²

Mit Sofabett
ab CHF 180

Panorama Doppelsezimmer

Zimmer: 16

Fläche 27 m²

Sonniger Balkon mit Tal- & Bergblick
ab CHF 230

Suite Ortstock

Eingebettet in die Ecke des Dachgeschosses bietet die Suite Ortstock etwas wirklich Besonderes: einen unverstellten 180-Grad-Blick auf Braunwalds markanten Hausberg. Ob Sie in der freistehenden Badewanne entspannen oder im Whirlpool auf Ihrer 135 m² grossen Terrasse relaxen – die ideale Art, sich zwischen den Sessions neu aufzuladen.



38 m² Wohnfläche und mit über 135 m² Terrasse
ab CHF 620



Suite Hausstock

Belohnen Sie sich nach einem produktiven Tag. Treten Sie auf Ihre private 40 m² grosse Terrasse, tauchen Sie in den Whirlpool ein und lassen Sie den Hausstock Sie daran erinnern, warum ein Tapetenwechsel den Unterschied macht. Die perfekte Art, einen Tag voller grosser Ideen ausklingen zu lassen.

28 m² Wohnfläche und mit über 38 m² Terrasse
ab CHF 560

Suite Tödi

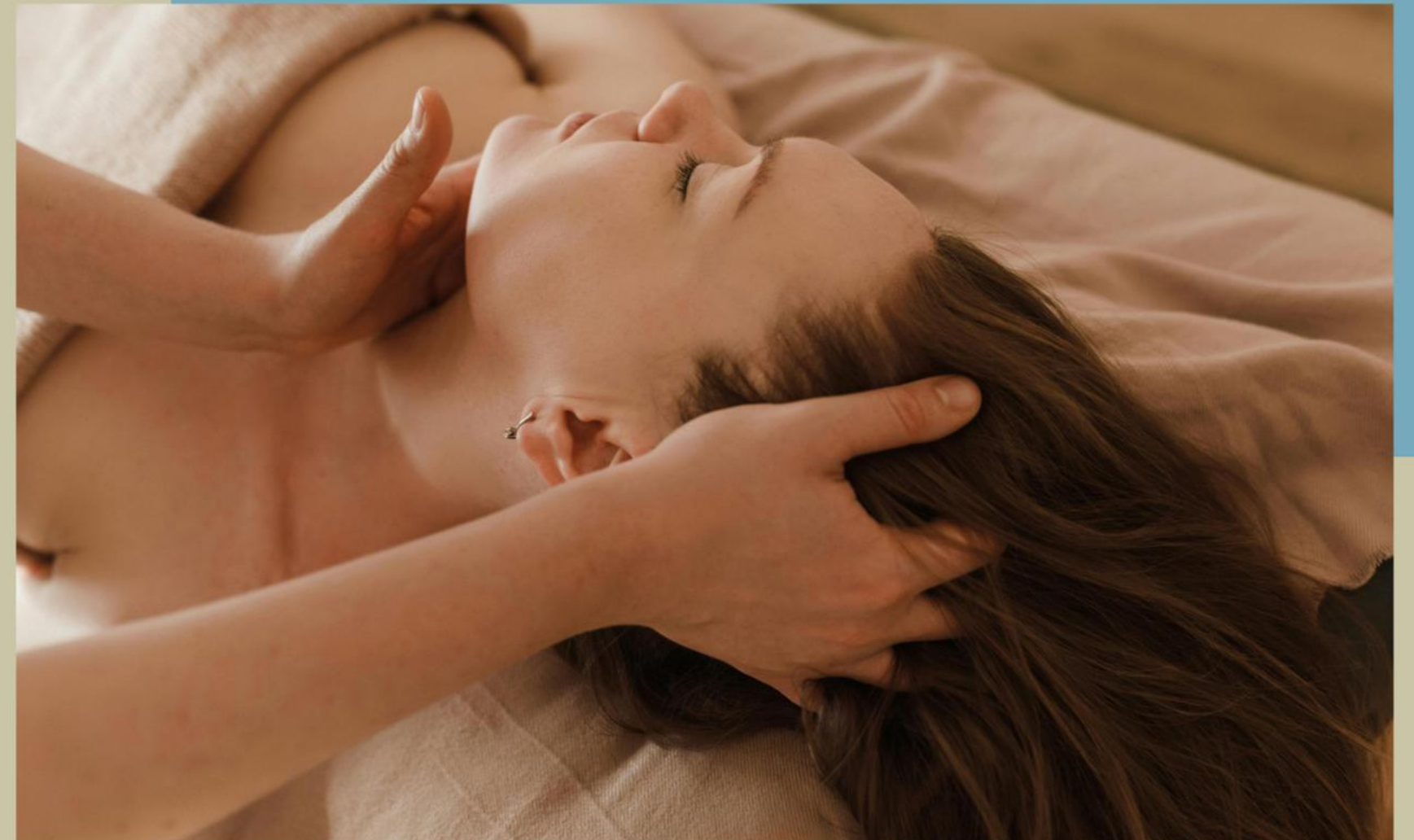
Benannt nach dem höchsten Gipfel der Glarner Alpen, bietet diese Suite Raum, Ruhe und vollständige Stille. Entspannen Sie auf Ihrer privaten Terrasse von über 60 m² nach einem intensiven Tag voller Sessions und lassen Sie die Berge Ihren Geist neu ausrichten.

38 m² Wohnfläche und mit über 60 m² Terrasse
ab CHF 490



ERHOLUNG

Das Panoramahotel Braunwald ist eine ruhige Oase zum Durchatmen und Auftanken. Nach einem produktiven Tag lädt unser Wellnessbereich mit **Bio-Sauna, finnischer Sauna, türkischem Dampfbad** und einem **gemütlichen Ruheraum mit Panoramablick** dazu ein, wirklich zur Ruhe zu kommen.



In unserem Massageraum bieten wir klassische Massagen, Sportmassagen, Fussreflexzonenmassagen und Aromaöl-Massagen ab 58 CHF an. Gerne senden wir Ihnen unser vollständiges Massageangebot zu. Sprechen Sie uns einfach an!

TEAMEVENTS

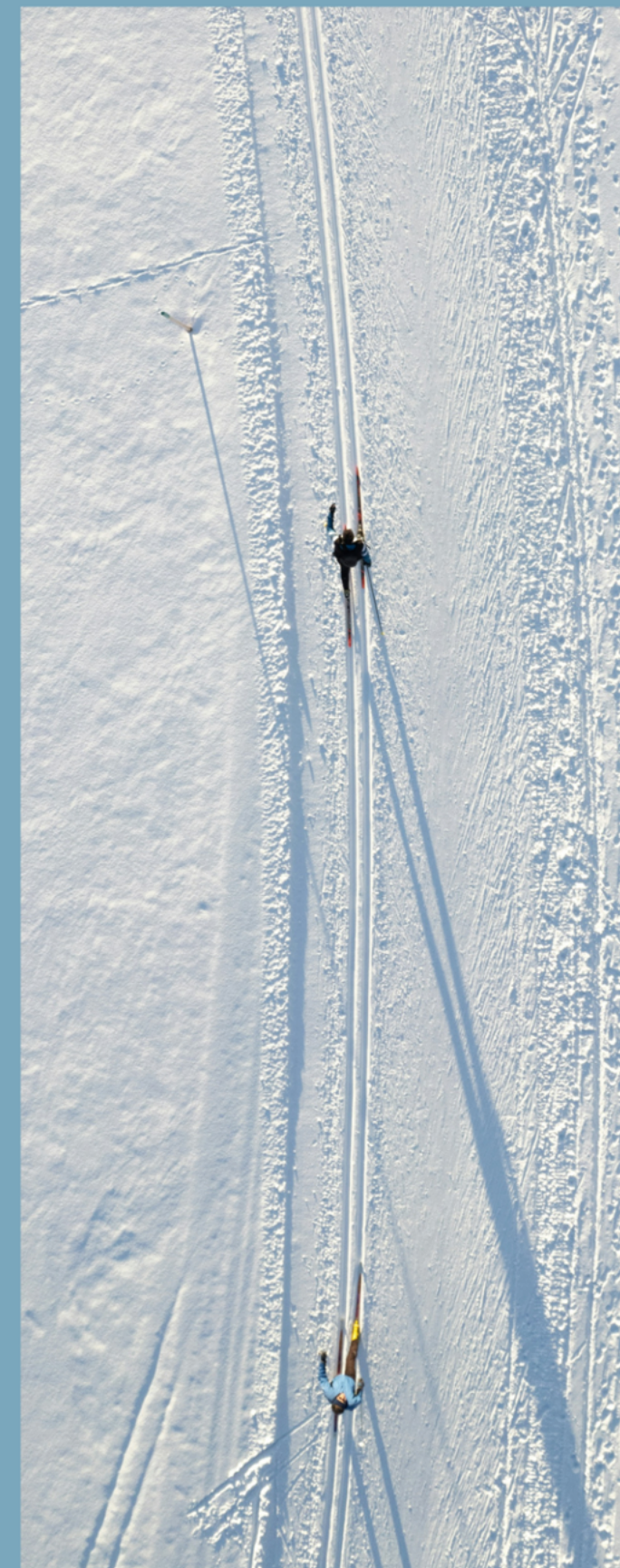
Teambuilding Aktivitäten Möglichkeiten in Braunwald

Sommer & Herbst

- Geführte Wanderungen in der Glarner Bergwelt
- E-Bike Touren durch das autofreie Braunwald und die umliegende Natur
- Klettersteig oder Klettertouren mit Bergführer
- Alpbesuche mit regionaler Degustation
- Natur- und Orientierungsspiele für Teams in der Berglandschaft

Winter

- Gemeinsames Skifahren oder Snowboarden im Skigebiet Braunwald
- Schneeschuhwanderungen durch verschneite Berglandschaften
- Schlittelplausch auf der Schlittelbahn Braunwald
- Winterwanderungen mit Panorama Aussicht
- Fondue Abend in der Berghütte als geselliger Teamabschluss



Ganzjährig möglich

- Wellness und Entspannung im Hotel
- Yoga oder aktive Regeneration
- Workshops und Teamformate im Seminarraum
- Kulinarische Abende oder Degustationen





ANRISE

Anfahrt mit öffentlichen Verkehrsmitteln

Mit Regional- und S-Bahnen reisen Sie bequem bis Linthal Braunwaldbahnen/GL. Von dort bringt Sie die Standseilbahn in rund 8 Minuten ins autofreie Braunwald. Das Panoramahotel erreichen Sie in nur 2 Gehminuten von der Bergstation. Reisen Sie mit dem Auto an, stehen Parkplätze bei der Talstation der Standseilbahn zur Verfügung (gedeckt oder im Freien).

Hotel-Shuttle

Sie können auf Anfrage auch einen Shuttle des Hotels bestellen.

Flughafen Zürich-Kloten zum Hotel (auf Voranmeldung)

- Bis 6 Personen: 550 CHF
- Bis 8 Personen: 650 CHF
- 9 bis 12 Personen: 750 CHF



ALLGEMEINE GESCHÄFTSBEDINGUNGEN

Reservation & Räume

Die reservierten Seminarräume stehen am Veranstaltungstag **30 Minuten vor Beginn** zur Verfügung. Einrichtung und Technik erfolgen gemäss Vereinbarung oder unserer Standardbestuhlung.

Abrechnung

Nicht beanspruchte, jedoch bestellte Leistungen sowie **No-Shows werden verrechnet**. Eine **10 % Stornotoleranz** der gebuchten Leistungen ist bis zum Veranstaltungsende kostenfrei möglich.

Stornierungsbedingungen

- **bis 30 Tage vor Anreise:** kostenfrei
- **29-15 Tage:** 30 % der gebuchten Leistungen
- **14-8 Tage:** 75 % der gebuchten Leistungen
- **7-0 Tage / No-Show:** 100 %

Zahlungsbedingungen

Das Hotel behält sich vor, **bis zu 50 % der erwarteten Gesamtkosten** als Vorauszahlung zu verlangen. Rechnungen sind innert **20 Tagen** zahlbar.

Haftung

Der Veranstalter haftet für Schäden, die durch ihn oder seine Teilnehmer verursacht werden. Für Verlust oder Beschädigung persönlicher Gegenstände wird keine Haftung übernommen.



KONTAKT

 Dorfstrasse 3, 8784 Braunwald

 +41 55 653 70 30

 info@panoramahotel-braunwald.ch